

GYAKORLÓ TESZT

(Képzett segédápoló képzés)

GINOP-5.3.5-18-2019-00115



SZÉCHENYI 2020

Európai Unió
Európai Szociális
Alap



BEFEKTETÉS A JÖVŐBE

Egyszerű választás (csak egy válasz jó!)

1.	Hány pár gerincvelői ideg van?	A. 12 B. 21 C. 31 D. 40
2.	Milyen szövet a vér?	A. kötőszövet B. támasztószövet C. idegszövet D. hámszövet
3.	Mennyi a vörösvértestek száma nők esetében?	A. 1-2 millió/ μ l B. 2-3 millió/ μ l C. 3-4 millió/ μ l D. 4-5 millió/ μ l
4.	Mi a vörösvértestek szerepe?	A. oxigén, szén-dioxid szállítása B. tápanyagok szállítása C. víz szállítása D. hormonok szállítása
5.	Miben áll a vérlemezék szerepe?	A. véralvadás B. immunvédekezés C. tápanyagok szállítása D. vérgázok szállítása
6.	Mi a vér helyes útja?	A. SZÍV \rightarrow hajszálerek (kapillárisok) \rightarrow ütőerek (artériák) \rightarrow visszerek (vénák) \rightarrow SZÍV B. SZÍV \rightarrow visszerek (vénák) \rightarrow ütőerek (artériák) \rightarrow hajszálerek (kapillárisok) \rightarrow SZÍV C. SZÍV \rightarrow ütőerek (artériák) \rightarrow hajszálerek (kapillárisok) \rightarrow visszerek (vénák) \rightarrow SZÍV D. SZÍV \rightarrow visszerek (vénák) \rightarrow hajszálerek (kapillárisok) \rightarrow ütőerek (artériák) \rightarrow SZÍV
7.	Itt a legerősebb a szívizom:	A. jobb pitvar B. jobb kamra C. bal pitvar D. bal kamra
8.	Hogy nevezzük a szív saját ereit?	A. aorta B. koszorúerek C. kapillárisok D. venula
9.	A csontvelő feladata:	A. vérsejtek termelése B. hormonok termelése C. oxigén szállítás D. ízületek kialakítása
10.	A légzőmozgások közül nyugalomban melyik passzív folyamat?	A. belégzés B. kilégzés C. mindkettő D. egyik sem

11.	Hol képződik a vizelet?	A. nefronokban B. húgyvezetékben C. húgyhólyagban D. húgycsőben
12.	Milyen hosszú a női húgycső?	A. 1-2 cm B. 2-3 cm C. 3-4 cm D. kb 20 cm
13.	A női havi ciklus mely szakaszában a legvastagabb a méh nyálkahártyája?	A. a ciklus első napjaiban B. a ciklus 10-14. napján C. a ciklus 14-20. napján D. a ciklus 21-25. napján
14.	Hol érnek meg a hímivarsejtek?	A. mellékherében B. herékben C. ondóhólyagban D. prosztatában
15.	Mi a szerepe az endokrin mirigyeknek?	A. enzimtermelés B. hormontermelés C. epe termelése D. neurotranszmitterek termelése
16.	Növekedési hormon felnőttkori túltermelődése során kialakuló betegség:	A. acromegalia B. gigantizmus C. kreténizmus D. törpenövés
17.	Melyik endokrin mirigy gyermekkori alulműködése során alakul ki a kreténizmus?	A. pajzsmirigy B. mellékpajzsmirigy C. mellékvese D. ivarmirigyek

Többszörös választás:**A: 1.,2.,3. válasz igaz****B: 1., 2. válasz igaz****C: 2., 4. válasz igaz****D: csak a 4. válasz igaz****E: mindegyikre igaz**

18.	Hogyan csoportosítjuk az idegrendszert?	1. központi idegrendszer 2. perifériás idegrendszer 3. vegetatív idegrendszer 4. mozgató idegrendszer
19.	Melyek a központi idegrendszer részei?	1. agy 2. gerincvelői idegek 3. gerincvelő 4. agyidegek
20.	Milyen főbb részei vannak a vérnek?	1. membrán 2. plazma 3. víz 4. alakos elemek
21.	Mit tartalmaz a vérplazma?	1. víz 2. ionok, elektrolitok 3. fehérjék 4. hormonok
22.	a szívben hol találunk billentyűket?	1. nagyvénák és pitvarok között 2. pitvarok és kamrák között 3. nagyvénák és nagyartériák között 4. kamrák és verőerek között
23.	Az alábbiak közül melyek csőves csontok?	1. felkarcsont 2. combcsont 3. alkarcsont 4. lábujjperc csontok
24.	Melyek az alsó húgyutak részei?	1. húgyvezetékek 2. húgycső 3. Vesék 4. húgyhólyag
25.	Az adaptív immunitás:	1. elnyújtott válaszreakciót ad 2. a memória sejtek évekig képesek emlékezni 3. magas specificitással rendelkezik 4. jellemző molekulái az antitestek
26.	Mely betegség(ek) ellen kötelező(ek) a védőoltás(ok) Magyarországon?	1. Diftéria 2. Szamárköhögés 3. Kanyaró 4. Mumpsz
27.	Mi igaz az antitestekre?	1. nagy, Y formájú glikoproteidek 2. immunglobulinok 3. rendelkeznek antigén-megkötő hellyel 4. citokinek

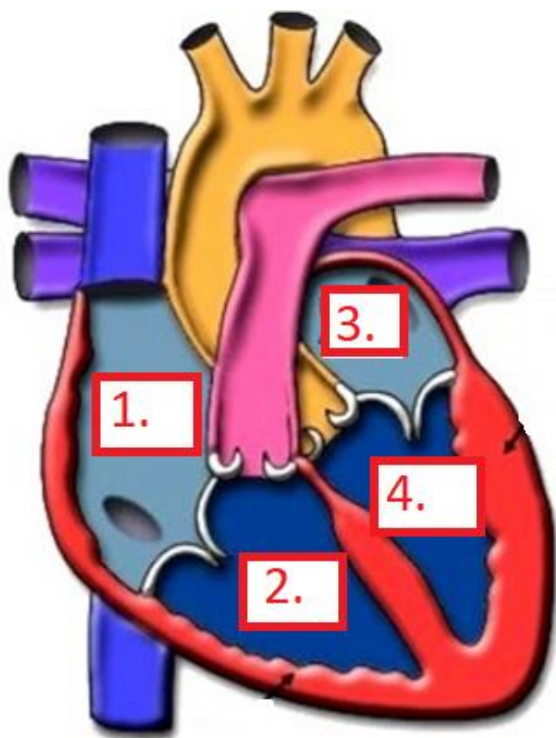
28.	Melyek az önálló endocrin szervek?	1. hypophysis 2. pajzsmirigy 3. mellékvese 4. vese
29.	Milyen szervekre hatnak a hypophysisben termelődő hormonok?	1. ivarmirigyek (petefészek/here) 2. pajzsmirigy 3. mellékvese 4. mellékpajzsmirigy

Kifejtős kérdés:

30. Mit jelent a feed-back rendszer?

Ábrafeladat

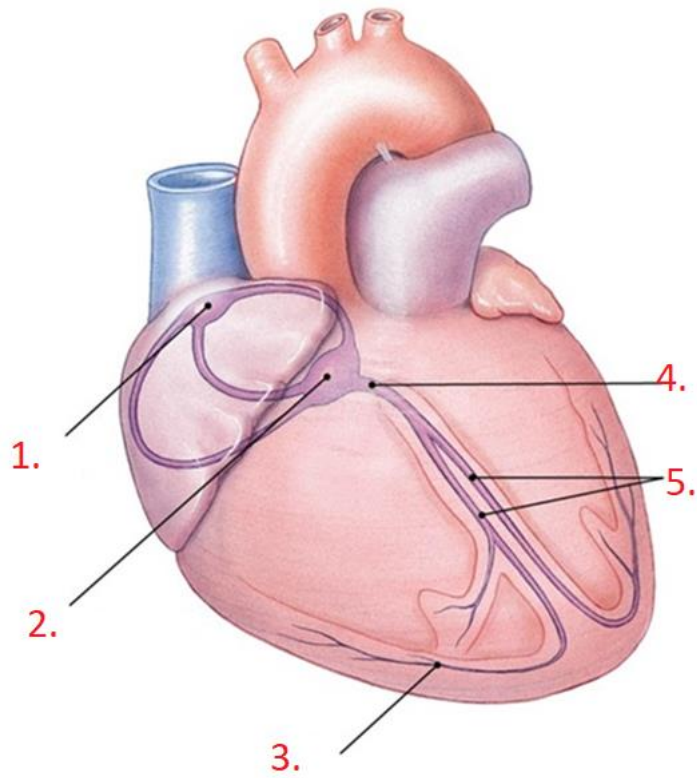
31. Nevezze meg a képen látható számok mit jelölnek!



- 1.:
- 2.:
- 3.:
- 4.:

32. Nevezze meg a szív ingerképző és ingervezető részeit!

- 1.:
- 2.:
- 3.:
- 4.:
- 5.:



32. Írja a számokat a megfelelő képlet mellé:

Bal szívfél:

Jobb szívfél:

Nagyvérköri artéria:

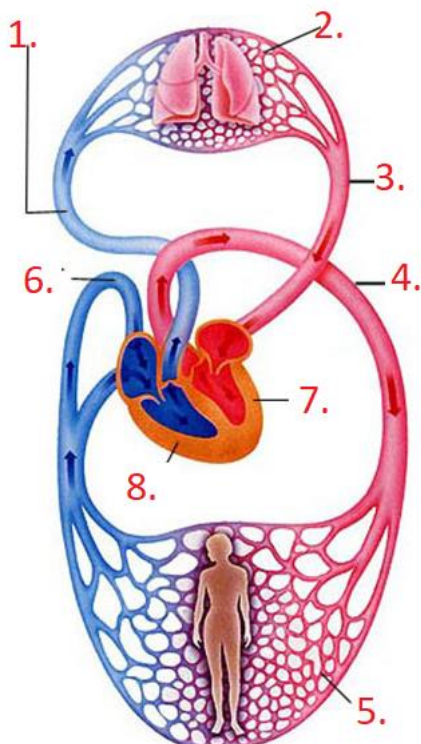
Nagyvéna:

Nagyvérköri kapillárisok:

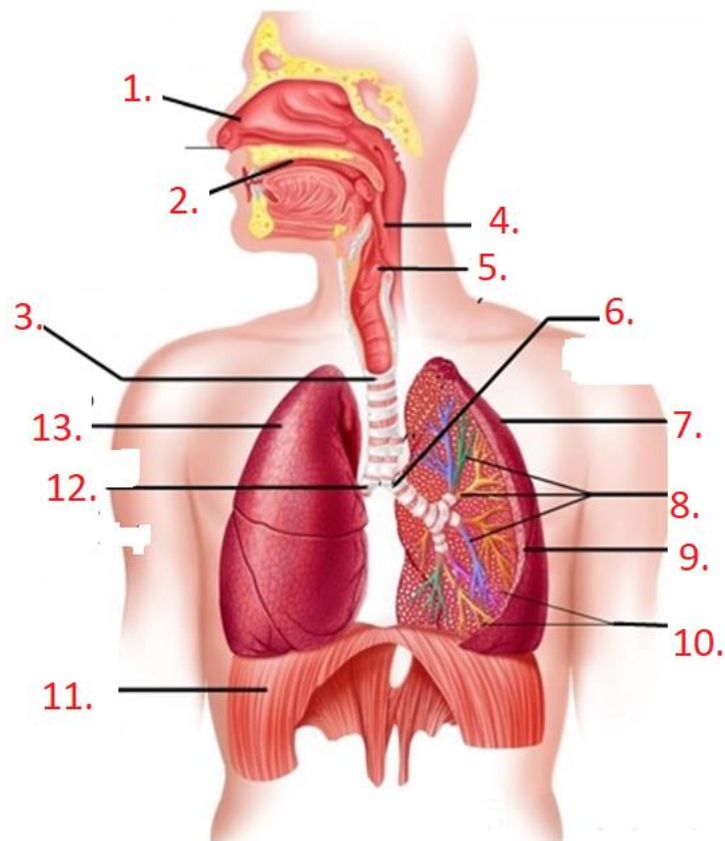
Tüdővéna:

Tüdőartéria:

Tüdő:

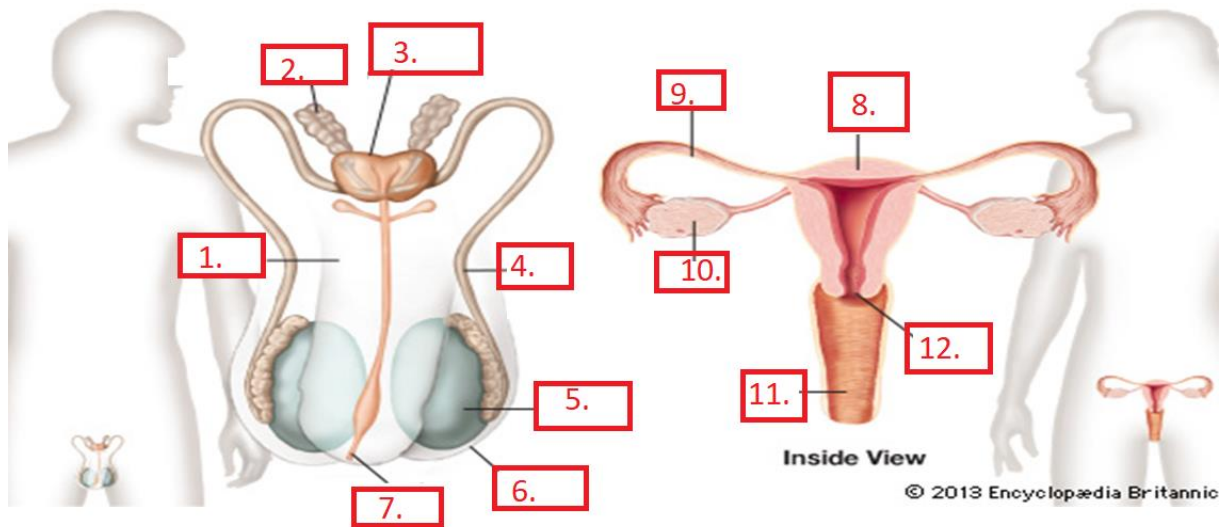


34. Nevezze meg a képleteket!



- 1.:
- 2.:
- 3.:
- 4.:
- 5.:
- 6.:
- 7.:
- 8.:
- 9.:
- 10.:
- 11.:
- 12.:
- 13.:

35. Nevezze meg a számokkal jelölt képleteket!



- 1.:
- 2.:
- 3.:
- 4.:
- 5.:
- 6.:
- 7.:
- 8.:
- 9.:
- 10.:
- 11.:
- 12.: